

特 集

参加しよう！
図書館ガイダンス

目次

寄稿	1P
平成18年度図書館統計	2P
特集	3～6P
図書館からのお知らせ	7P

館長の言葉

広島工業大学附属図書館

館長 久保 泉

三国志 / 吉川英治著
913.6/S/文(1-8)宮本武蔵 / 吉川英治著
913.6/M/1-6南総里見八犬伝 / [滝沢馬琴作]
鈴木昆訳 913.56/N/上-下

私は本が好きで子供だった。父が知り合いの家から古本として買い揃えてくれた児童文庫全集があった。幅広いジャンルにおいて、何でも知りたがり屋の私の好奇心を満たしてくれたし、小学生時代の知識のほとんどはそれらを繰返し、繰返し読んで蓄積、活用したものだ。

他にも雑多な古本があった。例えば、平方根($\sqrt{\quad}$)を算盤で計算する方法が書かれた書物などは珍しいだろう。

吉川英治の「三国志」や「宮本武蔵」はいずれも全十数巻中の2・3巻があるだけだったし滝沢馬琴の「南総里見八犬伝」も全4巻中1巻だけの有様だった。

工学系の大学に進学してからの図書館利用の一番の楽しみは、家にあった巻は暗誦できるほど、繰返して読んでいたこれらの本の欠けていた巻を補い読むことだった。

学生諸君には今が本を読むのに一番良い時期である。

Webから得られる情報は、その価値の判断も難しいし、時とともに何処かへ消えてしまう。図書館には人類の叡智が詰め込まれている。もっとも利用して欲しい。

『図書館活用のススメ』

大学院
工学研究科電子工学専攻

新谷 奈己

ハリー・ポッターと賢者の石
/933/H 他

皆さんは図書館を利用していますか？最近、図書館の開館時間が9時までに延長されたおかげで、私はレポート作成や研究等で大変助かっています。

また、図書館では希望を出せば大体なんでも購入してくれます。私はよく映画やドラマの原作になっている小説の購入希望を出しています。市立や県立の図書館では、話題作(ハリーポッター等)だと予約を入れても何十人待ちだったりするので、工大の図書館をかなり重宝しています。研究で必要だけど個人で購入するには高い本(数万円!)や雑誌(月刊秘伝等)など、学生の意見を受け入れてくれる工大図書館は懐が深いなあと思います。

私の図書館の楽しみの一つは、自分の希望で購入された本の返却期限票を見ることです。たくさんの人に貸し出しされていると嬉しいです。

皆さんもどんどん購入希望を出して大いに図書館を利用して下さい！

図書館から・希望図書制度について購入には一定の決まりがあります。新谷さんは、その条件をクリアした形で購入しています。詳しくはカウンターまで。

こんなことができます

・自動貸出機

2階カウンターにあります。自分で貸出手続きができます。学生証を使って借りてみよう

こんなことが始まりました

- ・PCの貸出(Windows XP) 2階閲覧
- ・利用時間延長 詳しくは 7ページ

平成18年度 図書館統計

平成18年度
数字とグラフで
見る図書館

図書の受入冊数が6,900冊(和5,493冊・洋1,407冊)で蔵書数は、239,744冊となります。

健康情報学科新設に伴い、前年に比較し受入冊数が増えています。文献複写の減・貸出冊数の減等はインターネットの普及により、論文等の入手が容易になったことや、一般的に言われている若者の活字離れが影響しているものと思われます。

1. 資料統計

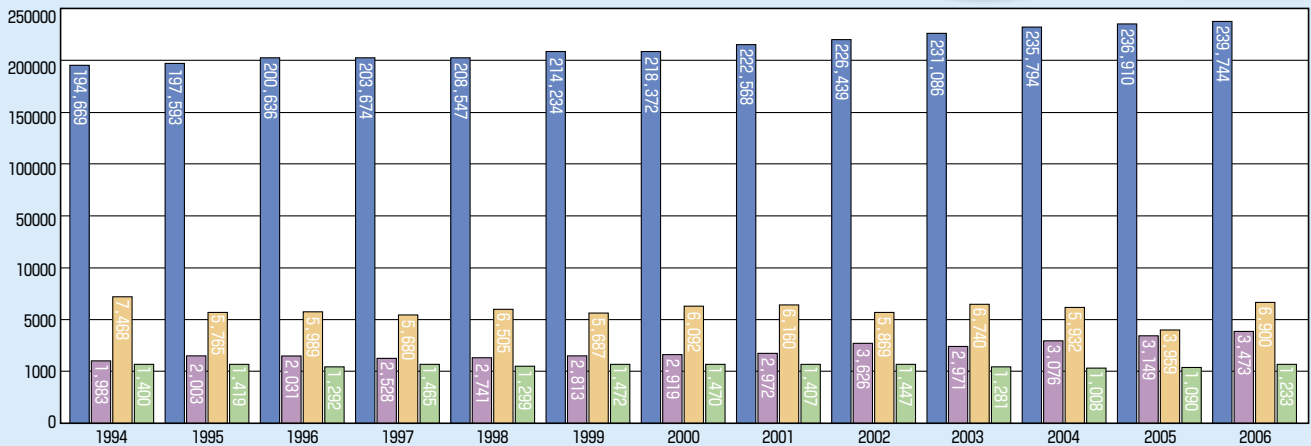
【受入図書冊数】



【受入雑誌種類数】

和雑誌 497種
洋雑誌 736種
合計 1,233種

【蔵書数の比較】

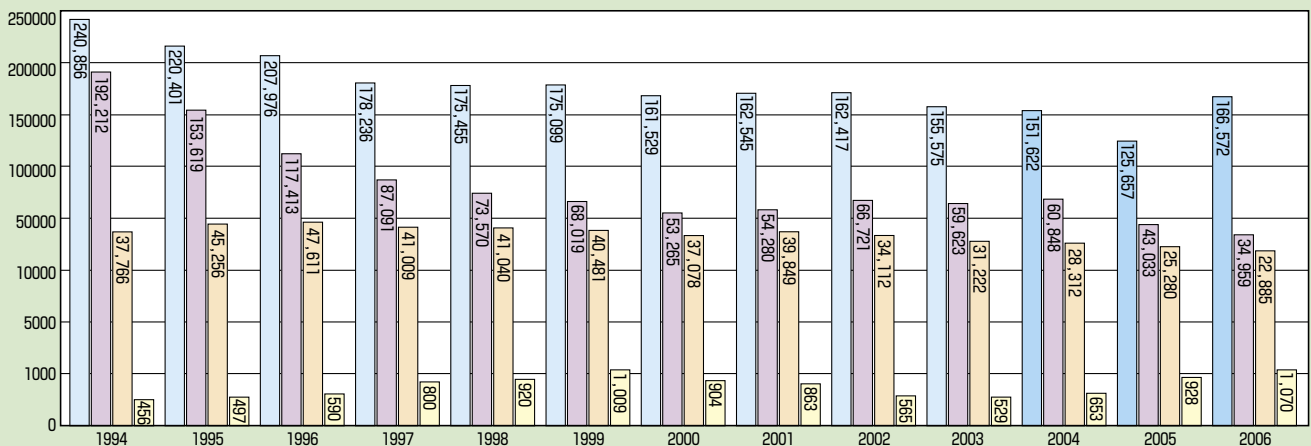


【所蔵雑誌種類数】 和雑誌 2,151種
洋雑誌 1,386種
合計 3,537種

蔵書数 受入図書冊数
所蔵雑誌種類数 受入雑誌種類数

2. 利用統計

【入館者数等の比較】



入館者数 貸出冊数
文献複写枚数 相互協力件数

参加しよう! ガイダンス

<年間のガイダンスの流れ>

4月	5・6月	9・10月
新入生 オリエンテーション	第2回新入生 オリエンテーション 新教職員・院生 オリエンテーション	第1回学生・教職員対象 ガイダンス 第2回学生・教職員対象 ガイダンス

※4月の新入生オリエンテーション以降は、年間通して随時受付しています。

<図書館でこんなことができます…> ※初心者コース「図書館案内編」でご案内します。

図書館マナー:館内での私語は慎みましょう。
飲食および携帯電話の使用は禁止です。

*ここでは一部を紹介します。

3階

(学ぶ)和・洋雑誌…………… 一般雑誌・専門雑誌の最新版から1年間およびバックナンバー
(学ぶ)文献収集…………… 学外への文献複写・図書貸借申込ほかパソコンで文献検索
(学ぶ・楽しむ)AV資料… AV資料(ビデオ、DVD、CD、LD等)の視聴
(持ち出しはできません)

「風とともに去りぬ」
をみよう!!

2・3階

(学ぶ)文献収集…………… 図書館所蔵資料のコピー(著作権法の範囲内でコピーできます)
資料探しのお手伝い(レファレンス・サービス)
(使う)…………… 情報コンセント一部設置
無線LAN一部利用
書庫への入庫希望

2階

(学ぶ)和図書・洋図書… 資料を探す・読む
(学ぶ)文献収集…………… パソコンで蔵書検索
貸出・返却・予約・購入希望
(使う)…………… ノートパソコンの貸出(持ち出しはできません)
エアーステーションの貸出

「不都合な真実」
で環境を考えるぞ!

パソコンは
閲覧室で使ってね



2階

休憩コーナー

(楽しむ)一般雑誌…………… AERA等情報・装苑等のファッション雑誌からスマッシュ等
スポーツ雑誌まで
(使う)…………… 情報コンセント一部設置

1階

(学ぶ・楽しむ)新聞コーナー… 新聞(全国紙・地方紙合わせて14紙)の閲覧
(学ぶ・楽しむ)自習室
(見る)新着コーナー…………… 新着図書カバー展示・掲示
(知る)掲示板…………… 図書館情報・学内からお知らせ等

1階

事務室

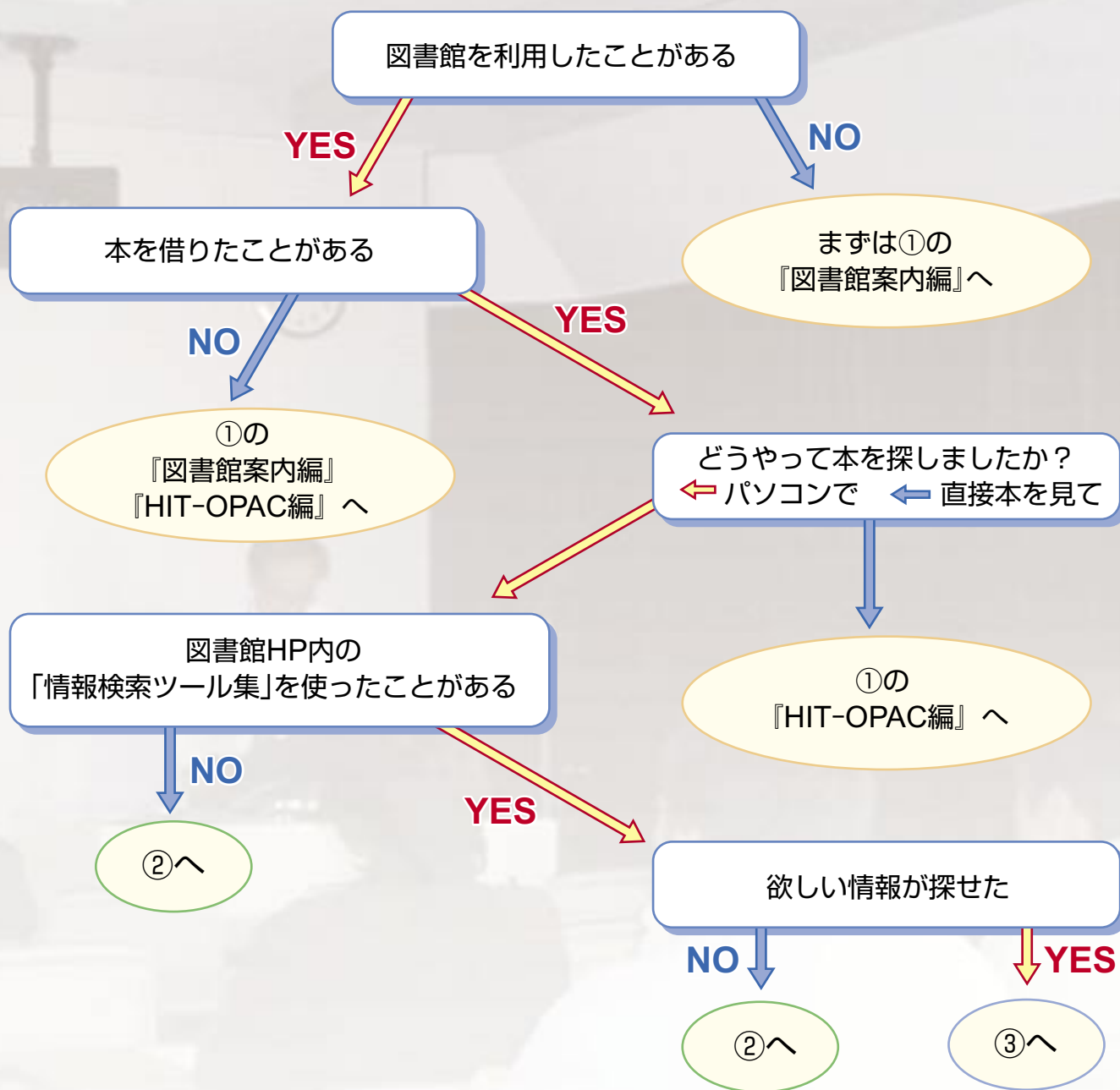
(学ぶ・調べる)…………… 新聞のバックナンバー
各大学研究紀要
修士論文の一部
(使う)…………… 製本機の利用

昨日のカーブは
勝ったかなー。

次のページであなたにぴったりのコースを見つけてみよう!



<あなたにピッタリのコースは？>



①のあなたは……

初心者コース

<内容>

図書館にある図書や雑誌を簡単に検索する方法(HIT-OPAC編)や、知っている则便利な図書館活用術が学べます。(図書館案内編)

②のあなたは……

情報検索コース

<内容>

図書館HP内の「情報検索ツール集」の使い方を説明します。論文を検索したり、電子ジャーナルを見たりすることが出来るようになります。

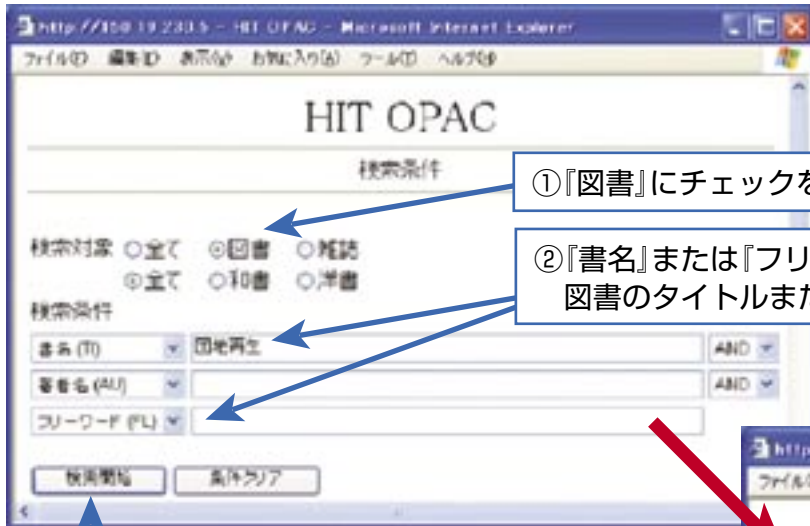
③のあなたは……

言うことなし!

初心者コース(HIT-OPAC編)で学べること

例えば…図書の探し方について

〈初期画面〉

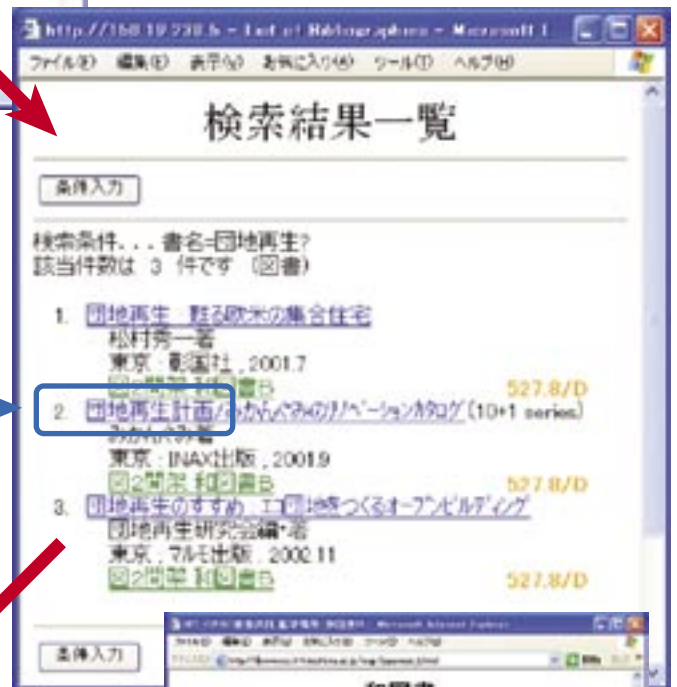


①「図書」にチェックを入れる。

②「書名」または「フリーワード」に
図書のタイトルまたは一部を入力します。

③「検索開始」をクリックします。

〈所蔵図書の検索結果一覧が表示されます〉



④目的の書名をクリックします。

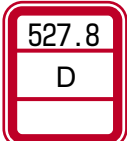
〈目的の図書の詳しい情報が表示されます〉



〈所蔵場所〉



〈請求記号〉は図書の背に
貼ってある記号です。



⑤クリックすると所蔵場所が表示されます。この図書は527.8/Dの
棚に1冊あります。「図書配置案内図」でも確認することができます。

「情報検索ツール集」の内容の一部を紹介



1. JDream

国内で定評のある科学技術文献データベース。オンラインジャーナルのサイトやgoogleでは見つからない文献を探することができます。特におすすめの機能は次の2つ。

- ・日本語で国内と海外の文献を検索できる！
- ・外国語文献にも日本語の抄録がついている！

2. CiNii(サイニィ)

国立情報学研究所が提供する文献情報検索ツール。

国内刊行雑誌(学術誌・大学紀要・専門誌など)の論文情報を収録しています。

国内で発表された論文・記事が、どの雑誌に掲載されているかを調べることができます。

なかには本文を読むことができる論文もあります。



3. 日経BP記事検索サービス

日経ビジネス、日経アーキテクチャ、日経パソコンなど、日経BPの雑誌のバックナンバーの記事をHIT-NETから検索できます。

記事自体の閲覧も可能なので、雑誌購入費の節約になるかも！？



<その他のツール>

- ・理科年表プレミアム……………書籍版理科年表がオンラインになりました。
- ・聞蔵(朝日新聞記事全文検索)…朝日新聞の記事やアエラの記事の検索ができます。
- ・電子ジャーナル……………学内から様々な電子ジャーナルを利用することができます。

■図書館からのお知らせ

■開館時間について

【授業期間】 平日 9:00～21:00
土曜日 9:00～17:00

【学生休業期間】 平日 9:00～17:00
土曜日 9:00～13:00



■夏期休業中の長期貸出について

本年も、夏期休業中の長期貸出を次のとおり実施します。おおいにご利用ください。



対象者	長期貸出期間	返却日	冊数
学部生1・2年生／科目等履修生	7/23(月)～9/14(金)	10月1日	6冊
学部生3・4年生	7/23(月)～8/17(金)	10月1日	6冊

■自習室の利用時間延長ならびに休日利用

前期末試験に対応して、自習室の利用時間の延長をしています。おおいにご利用ください。
試験対応期間：7/19日～30日まで

期間中の平日(月～金曜日)	通常通り9時から21時まで
期間中の土曜日(21日・28日)	9時から20時まで
期間中の日曜日(22日・29日)	10時から18時まで

■PCの貸出始めました(2階閲覧室・3階閲覧室の利用に限る)

OSはWINDOWS XP 2階カウンターで貸出します。学生証をお持ちください。

■図書館ガイダンス・オリエンテーションをご希望に応じて行っています。 どしどし、ご参加ください

迷論文検索から名論文検索へ

■蔵書点検のお話(8月20日から8月31日は蔵書点検のため2階・3階の利用はできません)

図書館では毎年8月末を休館にし、その間は「蔵書点検のため休館」となっています。2週間期間をいただいています。図書館をいつも利用していただいている皆様には大変ご迷惑をおかけいたします。

そこで蔵書点検では、どんなことをしているのかをお知らせしたいと思います。

わかりやすく言えば棚卸しです。約24万冊の図書のうち図書館2階閲覧室にある図書(現在約10万冊)が対象です。図書がきちんとあるか、またちゃんと分類番号順に並んでいるかを1冊1冊点検してコンピュータ処理により所在不明の図書等を確認していきます。残念ながら毎年この不明図書を減らすことができません。(不明図書も探します…)不明図書であってもやはり必要だと思われるものは再度購入等の手続きをいたしますが残念ながら、絶版などで入手できないものもたくさんあります。また、行方不明だった図書が見つかることもあります。

蔵書点検をして思うことは、「大切に扱って欲しい」ということです。

その他にこの休館日を利用して、日ごろできないメンテナンス等を行います。たとえば、建物の補修や図書の修繕等です。その他集中的に書架の掃除、床のワックスがけ等行っています。

9月からまた、メンテナンスの終わった美しく変身した図書館でお会いしましょう。